

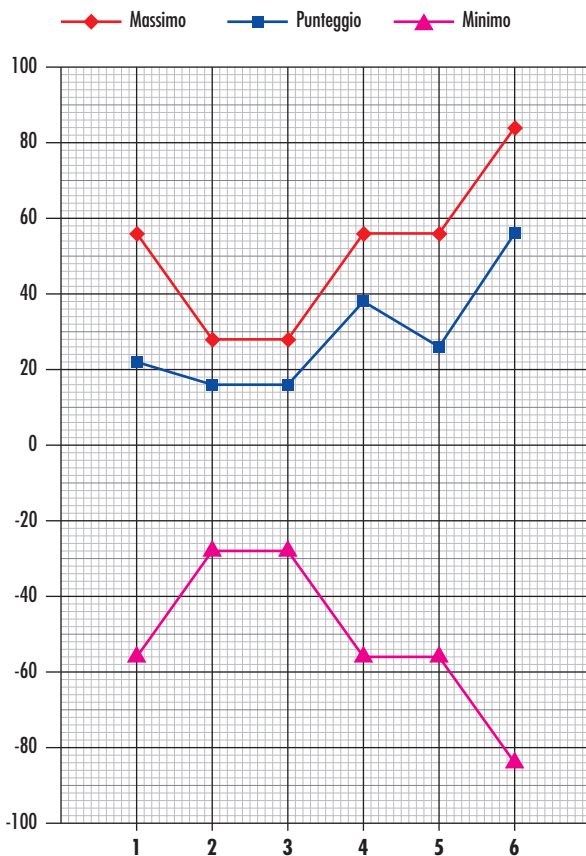


MONITORAGGIO E VALUTAZIONE ATTIVITÀ FORMATIVA OPERATORE AGRICOLO

INclusione. **TE**rritoriale. **S**viluppo. **E**conomicamente compatibile.

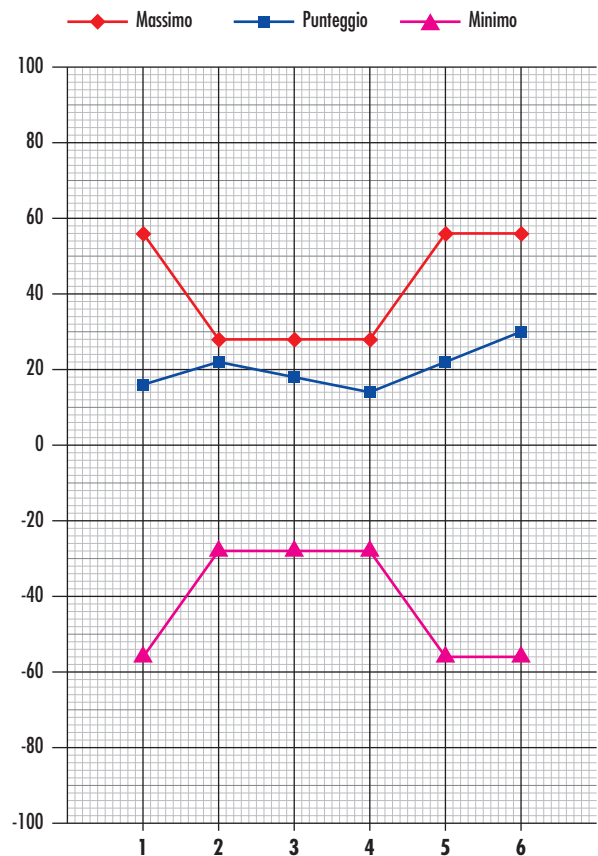
Riepilogo matrice dati in itinere - 20/05/2014

Codice	Argomento	Val. Min	Val. Max	Val. Corso	% Raggiunta
1	Presentazione e chiarezza obiettivi	-56	56	22	70,00%
2	Chiarezza efficacia docenti	-28	28	16	79,00%
3	Qualità del materiale didattico, tecnologie e laboratori	-28	28	16	79,00%
4	Qualità dei risultati dell'attuale attività formativa	-56	56	38	84,00%
5	Grado di interesse suscitato	-56	56	26	73,00%
6	Organizzazione dell'attività formativa	-84	84	56	83,00%



Riepilogo matrice dati fine corso - 18/06/2014

Codice	Argomento	Val. Min	Val. Max	Val. Corso	% Raggiunta
1	Raggiungimento obiettivi	-56	56	16	64,00%
2	Chiarezza efficacia docenti	-28	28	22	89,00%
3	Qualità del materiale didattico, tecnologie e laboratori	-28	28	18	82,00%
4	Qualità globale del corso	-28	28	14	75,00%
5	Grado di interesse raggiunto	-56	56	22	70,00%
6	Organizzazione dell'attività formativa	-56	56	30	77,00%



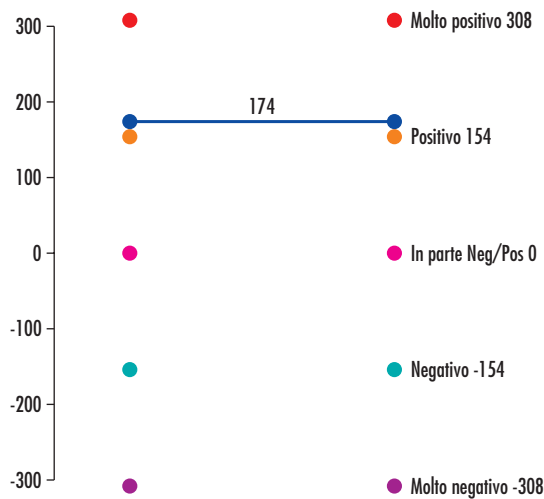
**Progetto cofinanziato
dall'Unione Europea**



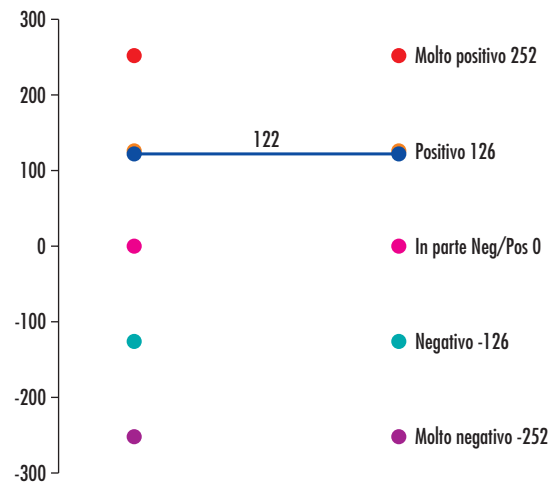
PIÙ LIGURIA
FSE: investiamo nel vostro futuro



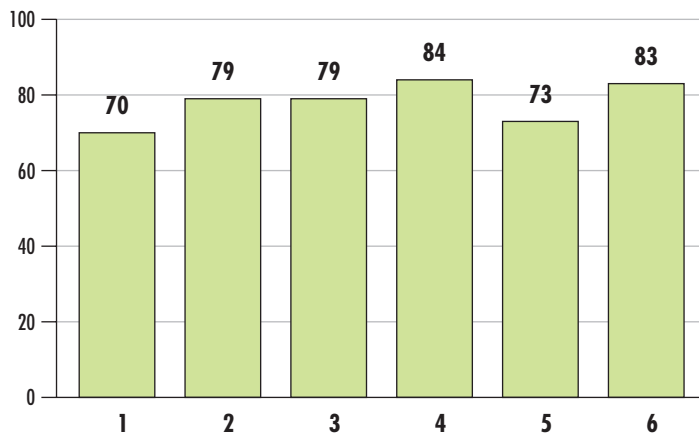
Indice sommativo qualità percepita in itinere - 20/05/2014



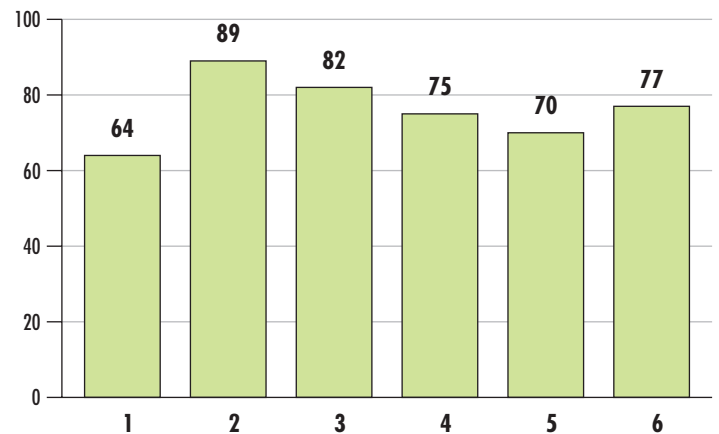
Indice sommativo qualità percepita fine corso - 18/06/2014



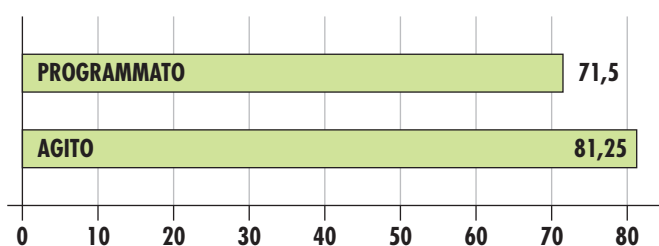
% Raggiungimento indicatori qualitativi in itinere - 20/05/2014



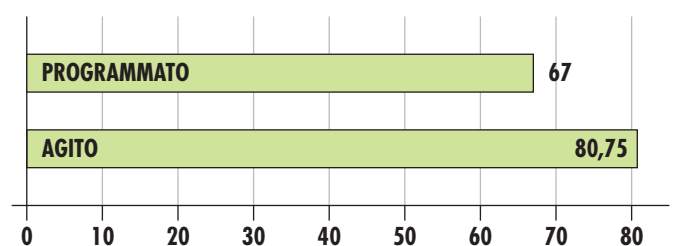
% Raggiungimento indicatori qualitativi fine corso - 18/06/2014



% Percezione livello programmato in itinere - 20/05/2014



% Percezione livello programmato fine corso - 18/06/2014



L'attuazione del programma formativo del corso e nel suo complesso le modalità organizzative dell'attività didattica sono state ritenute da parte degli utenti di livello buono presentando una concorde valutazione più che positiva sul set degli indicatori di raggiungimento degli obiettivi. Il tasso tendenziale sommativo di avvicinamento al massimo punteggio è stato infatti nella fase finale di 76 su 100 sostanzialmente costante con il dato della fase intermedia che era risultato pari a 78 su 100.

I livelli di gradimento più marcati sono stati la chiarezza ed efficacia dei docenti, la qualità del materiale didattico, tecnologie e laboratori e l'organizzazione dell'attività didattica. L'indice sommativo della qualità percepita registra tuttavia una diminuzione tra la fase intermedia e la fase finale lasciando intravedere una qualche difficoltà sull'attuazione di parte del programma. Il livello di percezione raggiunto dagli indicatori orientati sul programmato e sull'agito evidenzia, sia nella fase di misurazione intermedia che in quella finale, un costante incremento positivo degli obiettivi. I questionari dello staff di gestione sono in linea con le valutazioni soprarichiamate.